

PREVENÇÃO em AÇÃO

NOVOS HÁBITOS QUE CUIDAM!



LICEU SALESIANO
ENTUSIASMO DIANTE DA VIDA



Sistema
Preventivo de
Dom Bosco

EDUCAÇÃO INFANTIL

PREVENÇÃO
em **AÇÃO**
NOVOS HÁBITOS QUE CUIDAM!


LICEU SALESIANO
ENTUSIASMO DIANTE DA VIDA.



Sistema
Preventivo de
Dom Bosco

PREZADOS RESPONSÁVEIS E QUERIDOS(A) ALUNOS(A),

Queridos alunos, como vocês estão? Esperamos que todos bem e com saúde. No início de 2020, fomos pegos de surpresa com a pandemia da COVID-19, que obrigou uma mudança em nossa rotina e do mundo todo, afetando inclusive o nosso Liceu.

Com tantas incertezas em relação à doença, os governos suspenderam as nossas aulas presenciais e nosso colégio que sempre foi tão acolhedor e acostumado com os movimentos em seus pátios, salas, quadras e corredores, testemunhou o silêncio absoluto pelo bem-estar e saúde de todos.

Desde então, em virtude do isolamento, diversas foram as medidas tomadas para que vocês tivessem o melhor do nosso ensino. Professores, coordenadores, orientadores e diretores, trabalharam incansavelmente, sempre trazendo novidades, aprendendo novas tecnologias, gravando conteúdos, desenvolvendo atividades incríveis, mesmo à distância, para levar até vocês um ensino transformador e de excelência.

Em contrapartida recebemos o apoio e a confiança de vocês e suas famílias para que seguíssemos adiante na missão de educar sob o prisma do Sistema Preventivo de Dom Bosco. Um sistema atemporal, que traz as nossas crianças e jovens o essencial para seu desenvolvimento integral.

É por isso que apresentamos o nosso plano de retomadas às aulas presenciais. O sistema preventivo “Prevenção em Ação” tem como objetivo orientar e ensinar nossos alunos sobre os novos hábitos que cuidam nessa nova realidade em que estamos vivendo.

Prezados pais e queridos alunos, voltaremos ainda mais determinados e cheios de entusiasmo diante da vida, nossa marca registrada, preparados para receber todos vocês em nosso colégio novamente. A saudade é grande e estamos ansiosos para o nosso reencontro.

Aqui no Liceu o cuidado vai além do ensino, pensamos em tudo, adotamos todos os procedimentos necessários para que a nossa retomada seja segura e que possamos continuar educando e transformando vidas.

**Com carinho,
Equipe Liceu.**

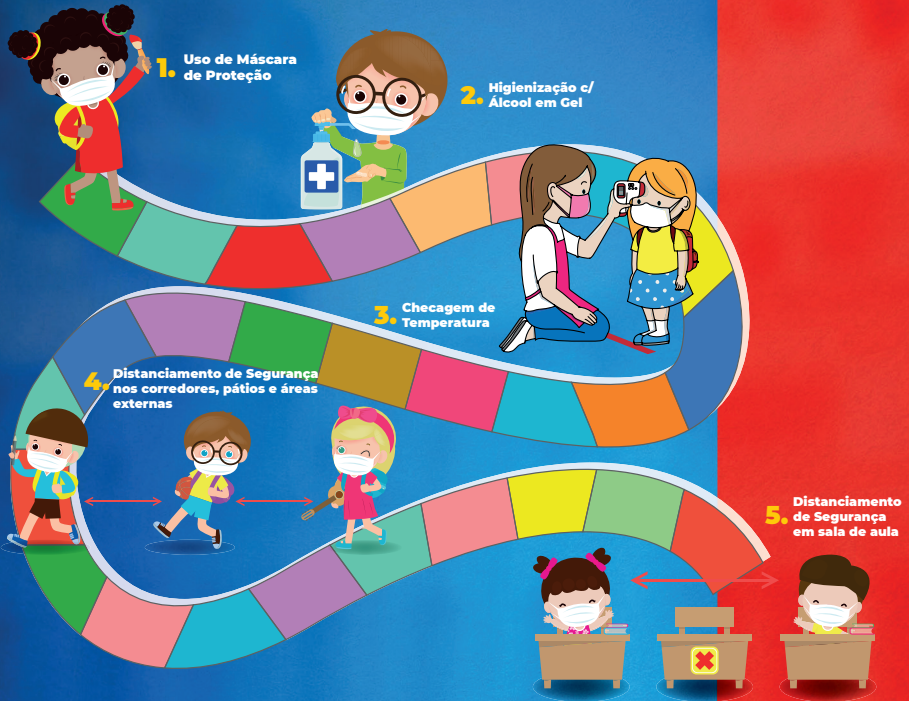


Novos Hábitos QUE CUIDAM!

LICEU SALESIANO



Sistema
Preventivo de
Dom Bosco



VOCÊ SABE LAVAR SUAS MÃOS CORRETAMENTE?



1. Ponha o sabão nas mãos



2. Esfregue as mãos palma com palma



3. Atrás das mãos



4. Esfregue entre os dedos



5. Esfregue com as costas dos dedos



6. Lave os dedões



7. Lave embaixo das unhas



8. Foco nos pulsos!



9. Enxágue as mãos



10. Seque bem as mãos

ORIENTAÇÕES GERAIS DE CUIDADOS E HIGIENE

USO DE MÁSCARAS

O aluno deverá chegar à escola com a sua máscara e trazer duas máscaras extras para a troca, além de um saquinho, com fechamento, para descarte das máscaras usadas. As máscaras e o saquinho deverão ser identificados com o nome e a turma do aluno.



USO DO ÁLCOOL EM GEL

Os alunos deverão trazer o seu recipiente individual com álcool em gel. Esse recipiente também deverá ser identificado com o nome e a turma do aluno.



UTILIZAÇÃO DO MATERIAL ESCOLAR

Os materiais enviados na mochila deverão ser diariamente higienizados pela família.

Não usaremos a agenda escolar. Toda comunicação entre a família e a escola continuará sendo feita pelo Teams.



ORIENTAÇÕES GERAIS DE CUIDADOS E HIGIENE

IDAS AO BANHEIRO

As idas ao banheiro serão acompanhadas pelas auxiliares de classe, e os alunos deverão respeitar a orientação de que irá apenas uma por vez.



INTERVALOS E LANCHES

Cada aluno deverá colocar, em sua lancheira, o frasco individual de álcool gel, além de uma das máscaras extras, para substituição, e o saquinho, com fechamento, para acomodar a máscara usada.

As embalagens dos alimentos deverão ser de fácil abertura e, se houver necessidade, as frutas deverão ser descascadas e/ou cortadas em casa.

Não haverá opção de lanche do Plural e suspenderemos o uso da geladeira, então será necessário acondicionar os lanches em bolsas térmicas.

Durante os momentos no parque, os alunos deverão respeitar as orientações de distanciamento.



ORIENTAÇÕES GERAIS DE CUIDADOS E HIGIENE

AFERIÇÃO DE TEMPERATURA



Os alunos chegarão em sistema *drive thru* ao Infantil, já usando suas máscaras, e serão acolhidas pelas auxiliares de classe, que farão a aferição da temperatura.

Os pais só poderão seguir com os carros após a confirmação das auxiliares.



DISTANCIAMENTO EM SALA DE AULA

Os alunos passarão a usar mesas individuais, com distanciamento seguro entre eles, para a realização de suas atividades, devendo respeitar as orientações dos educadores para se levantarem somente quando for permitido.



DISTANCIAMENTO EM LOCOMOÇÃO

Os alunos deverão ficar atentos a todas as orientações do educador que estiver acompanhando a atividade, para que possa ser mantido o distanciamento seguro entre eles.



ORIENTAÇÕES GERAIS DE CUIDADOS E HIGIENE

DISTANCIAMENTO NO PÁTIO

Os alunos deverão seguir as orientações dos educadores, permanecendo nas marcações do solo para o distanciamento seguro.

Fator determinante ao

distanciamento: a entrada dos alunos deverá ser bem próxima ao horário de início das aulas.

A abertura dos portões será às 7h15, para a turma da manhã, com início das aulas às 7h30. Para a turma da tarde, a abertura dos portões será às 13h05, com início das aulas às 13h20.

Solicitamos que os pais/responsáveis respeitem o horário de saída:

11h50 - turma da manhã

17h45 - turma da tarde.



AO CONVERSAR COM ALGUÉM

Os alunos deverão usar máscaras durante todo o período de aula e serão orientadas a não se aproximarem fisicamente dos colegas e educadores.

ORIENTAÇÕES GERAIS DE CUIDADOS E HIGIENE

GARRAFAS DE ÁGUA

Cada aluno deverá ter a sua própria garrafa de água, com identificação e quantidade suficiente para o período de aula, pois os bebedouros estarão lacrados. Sugerimos que a garrafa seja térmica.



ENFERMARIA

O aluno que precisar dos cuidados da enfermaria deverá aguardar, em um espaço individualizado na Ed. Infantil, a autorização para ser encaminhada até lá, evitando aglomeração na sala de espera e respeitando o tempo necessário de higienização entre um atendimento e outro.



ATENDIMENTO ÀS FAMÍLIAS

Os atendimentos às famílias continuarão no formato remoto, utilizando a ferramenta da Microsoft Teams.





liceu.com.br